

Щиток приборов

- Щиток приборов, состоящий из трех круглых шкал, выполнен в спортивном стиле и оснащен системой подсветки Optitron. Каждую шкалу обрамляет светящееся кольцо, благодаря чему щиток приборов имеет оригинальный вид.
- В комплектацию модели, оснащенной мультимодальной механической коробкой передач (М-МТ), входит индикатор режима работы трансмиссии.
- На включенном в стандартную комплектацию этих моделей мультимедийном дисплее щитка приборов отображаются общий и суточный пробег, время суток, температура наружного воздуха и расход топлива.
- Контрольная лампа замены моторного масла входит в стандартную комплектацию моделей с двигателем 1CD-FTV.



Индикатор режима работы трансмиссии

Мультимедийный дисплей

263MO14

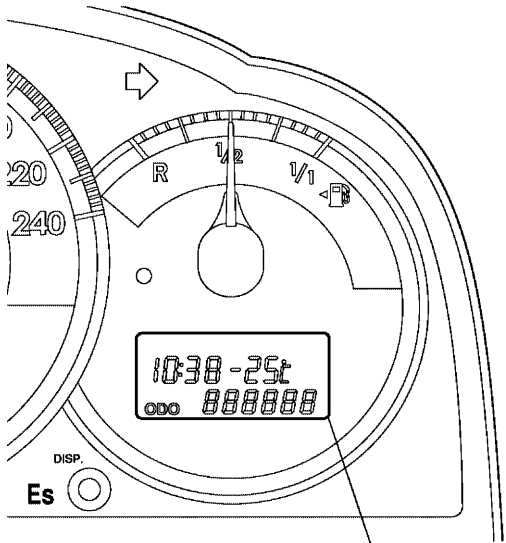
Щиток приборов с индикатором режима работы мультимодальной механической коробки передач

Мультимедийный дисплей

Кроме того, в щиток приборов теперь включен и мультимедийный дисплей, на котором отображается время суток, температура наружного воздуха и маршрутная информация.

► Мультимедийный дисплей ◀

Информация, отображаемая на дисплее
Время суток
Температура наружного воздуха
Маршрутная информация:
• Мгновенный расход топлива
• Средний расход топлива после заправки горючим
• Запас хода на оставшемся топливе
• Средняя скорость после начала движения
• Время в пути



Мультимедийный дисплей

263MO15